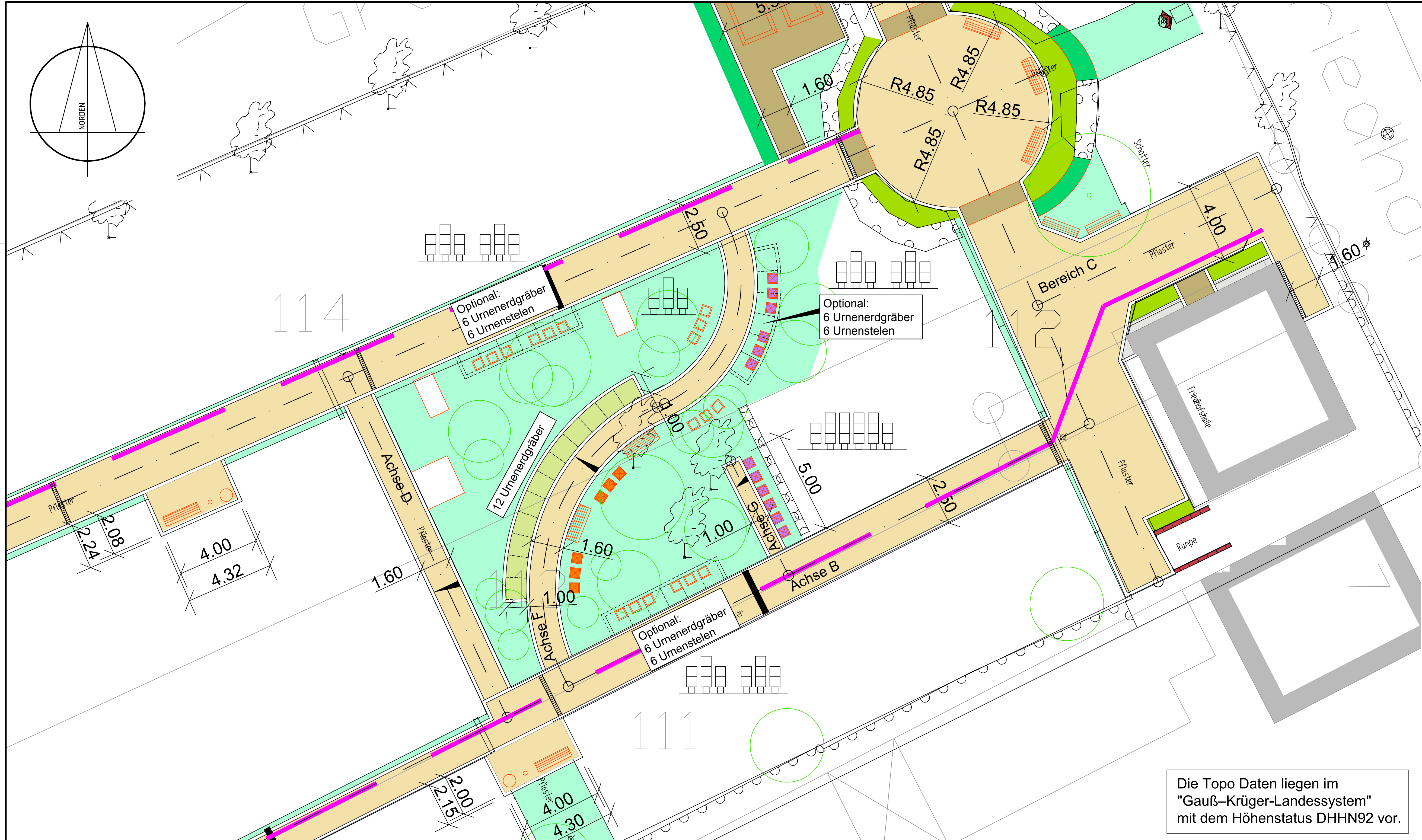


ZEICHENERKLÄRUNG

BESTAND	GEPLANT
⊕ Hydrant	Grünfläche
⊕ Schieber	Rasenfläche
🌳 Bäume	Betonsteinpflaster Farbe: Rot nuanciert
♣ Schild	Betonsteinpflaster Farbe: Grau
🌿 Zaun	Heckenpflanzung
🌿 Hecke	Maßangabe 3.9
⊕ Kanaldeckel	Lage RQ 1 RQ 1 Regelquerschnitt
🧱 Mauer	Querneigungsanzeiger
	Achse
	Bank
	Kleinkroniger Baum (neu)
	Stelen geplant (gesamt)
	Stelen geplant (1.BA)
	Stelen Option Erweiterung



Optional:
6 Urnengräber
6 Urnenstelen

Optional:
6 Urnengräber
6 Urnenstelen

Optional:
6 Urnengräber
6 Urnenstelen

12 Urnengräber

Die Topo Daten liegen im
"Gauß-Krüger-Landessystem"
mit dem Höhenstatus DHHN92 vor.

a	Optionale Ergänzungen	22.08.19	J.B.
ID	ÄNDERUNG	DATUM	NAME

Ortsgemeinde Weitersburg

PROJEKT Gestaltung Friedhof "Grüner Weg"

Entwurfsplanung

PLANART Lageplan Urnenanlage

Maßstab	1:100		
Plannummer	2.1.1a	bearb.:	Juni 2019
Blattgröße	420,00x900,00/ 0,38qm	gez.:	Juni 2019
Datum	Juni 2019	geprüft:	Juni 2019
Planident	2636_lage		

FASSBENDER WEBER INGENIEURE PartGmbH
 Dipl.-Ing. (FH) M. Faßbender Dipl.-Ing. A. Weber

Brohlstraße 10 56656 Brohl-Lützing
 Tel.: 02633/4562-0 Fax: 02633/456277
 E-Mail: info@fassbender-weber-ingenieure.de Internet: www.fassbender-weber-ingenieure.de